

Plan de Prévention du Bruit dans l'Environnement (PPBE) de l'État en Ile-et-Vilaine - 3ème échéance



Voies routières nationales dont le trafic est supérieur à 3 millions de véhicules par an (8 200 véhicules/jour)

Recensement des bâtiments Points Noirs du Bruit (PNB) - Rennes Métropole

Réseau national : RN 136, RN 137 (1/2) (PR 43 + 400 au PR 26 + 650)

Communes : Noyal-Châtillon-sur-Seiche ; Chantepie ; Rennes

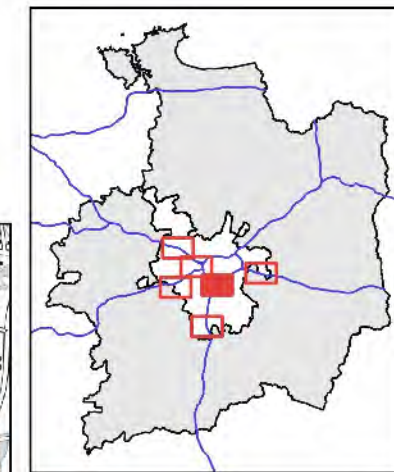
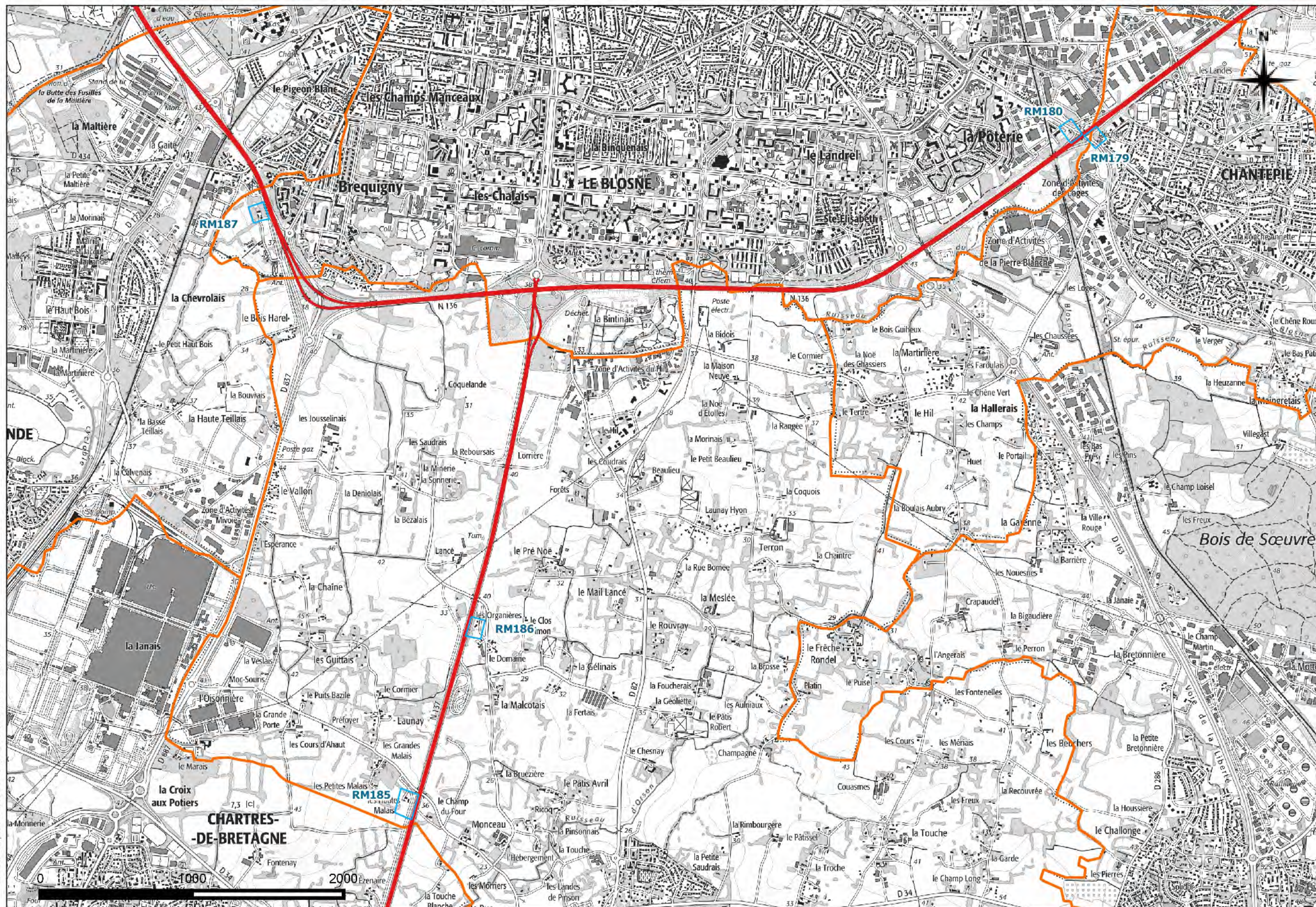


Planche n° 4



Direction Départementale des Territoires et de la Mer d'Ille-et-Vilaine

Plan de Prévention du Bruit dans l'Environnement (PPBE) de l'État en Ile-et-Vilaine - 3ème échéance



Voies routières nationales dont le trafic est supérieur à 3 millions de véhicules par an (8 200 véhicules/jour)

Recensement des bâtiments Points Noirs du Bruit (PNB) - Rennes Métropole

Réseau national : RN 136, RN 137 (1/2) (PR 43 + 400 au PR 26 + 650)

Communes : Noyal-Châtillon-sur-Seiche

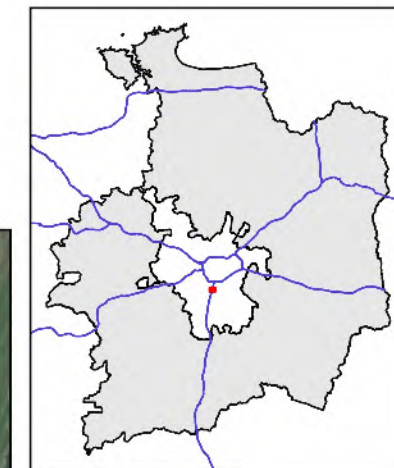


Planche
n° RN137-a



id_zone : RM186
Nombre de logements : 1
Population estimée : 2.2

Cartes de dépassement
des valeurs limites (type C)

- Lden ≥ 68 dB(A)
- Ln ≥ 62 dB(A)

Zone de recensement

Recensement des bâtiments PNB

- bâtiment exposé, répondant aux critères d'antériorité
- bâtiment exposé ne répondant pas aux critères d'antériorité
- bâtiment exposé non concerné (garage, hangar, commerce,...)
- bâtiment exposé traité

Ecran anti-bruit

- existant

Hors Rennes Métropole

Plan de Prévention du Bruit dans l'Environnement (PPBE) de l'État en Ile-et-Vilaine - 3ème échéance



Voies routières nationales dont le trafic est supérieur à 3 millions de véhicules par an (8 200 véhicules/jour)

Recensement des bâtiments Points Noirs du Bruit (PNB) - Rennes Métropole

Réseau national : RN 136, RN 137 (1/2) (PR 43 + 400 au PR 26 + 650)

Communes : Noyal-Châtillon-sur-Seiche

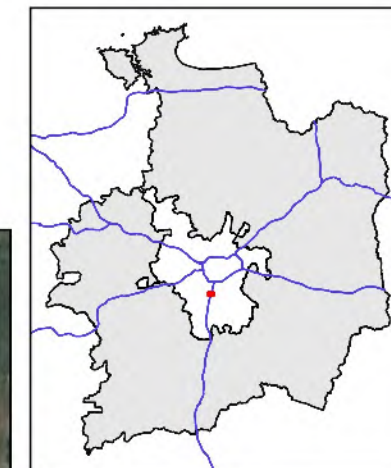


Planche
n° RN137-b



Cartes de dépassement
des valeurs limites (type C)

- Lden ≥ 68 dB(A)
- Ln ≥ 62 dB(A)

Zone de recensement

Recensement des bâtiments PNB

- bâtiment exposé, répondant aux critères d'antériorité
- bâtiment exposé ne répondant pas aux critères d'antériorité
- bâtiment exposé non concerné (garage, hangar, commerce,...)
- bâtiment exposé traité

Ecran anti-bruit

- existant

Hors Rennes Métropole

Plan de Prévention du Bruit dans l'Environnement (PPBE) de l'État en Ile-et-Vilaine - 3ème échéance



Voies routières nationales dont le trafic est supérieur à 3 millions de véhicules par an (8 200 véhicules/jour)

Recensement des bâtiments Points Noirs du Bruit (PNB) - Rennes Métropole

Réseau national : RN 137 (2/2) (PR 43 + 400 au PR 26 + 650)

Communes : Laillé

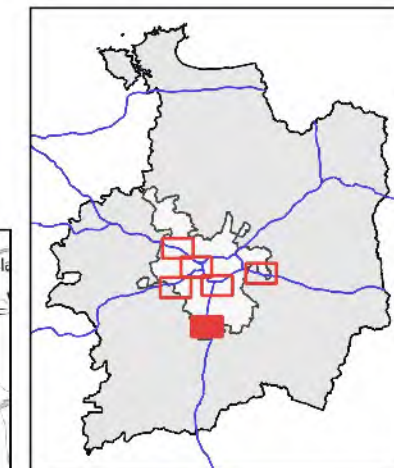
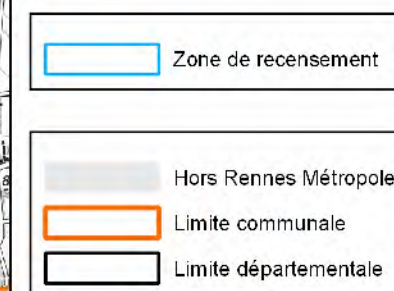
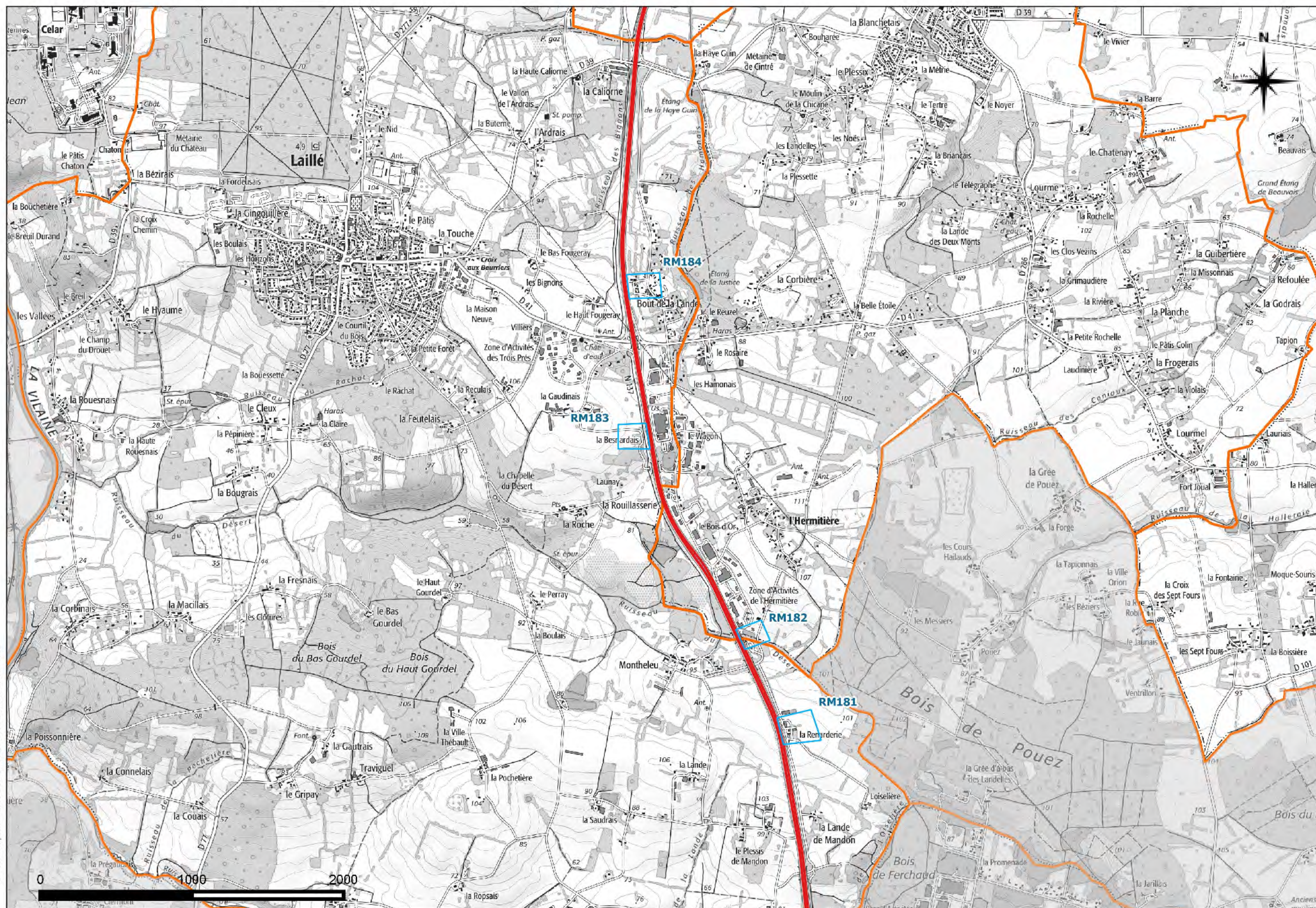


Planche n° 5



Plan de Prévention du Bruit dans l'Environnement (PPBE) de l'État en Ile-et-Vilaine - 3ème échéance



Voies routières nationales dont le trafic est supérieur à 3 millions de véhicules par an (8 200 véhicules/jour)

Recensement des bâtiments Points Noirs du Bruit (PNB) - hors Rennes Métropole

Réseau national : RN 137 (2/2) (PR 43 + 400 au PR 26 + 650)

Communes : Laillé

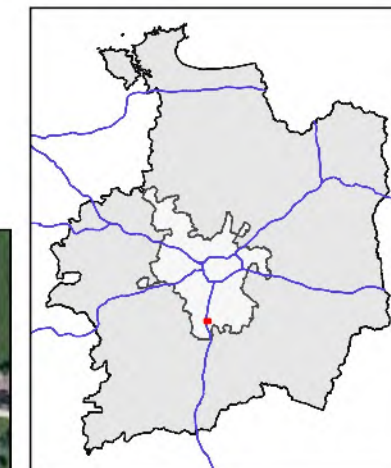


Planche
n° RN137 - c



Cartes de dépassement
des valeurs limites (type C)

- Lden ≥ 68 dB(A)
- Ln ≥ 62 dB(A)

Zone de recensement

Recensement des bâtiments PNB

- bâtiment exposé, répondant aux critères d'antériorité
- bâtiment exposé ne répondant pas aux critères d'antériorité
- bâtiment exposé non concerné (garage, hangar, commerce,...)
- bâtiment exposé traité

Ecran anti-bruit

- existant

Hors Rennes Métropole

Plan de Prévention du Bruit dans l'Environnement (PPBE) de l'État en Ile-et-Vilaine - 3ème échéance



Voies routières nationales dont le trafic est supérieur à 3 millions de véhicules par an (8 200 véhicules/jour)

Recensement des bâtiments Points Noirs du Bruit (PNB) - hors Rennes Métropole

Réseau national : RN 137 (2/2) (PR 43 + 400 au PR 26 + 650)

Communes : Laillé



Planche
n° RN137 - d



Zone : RM183
Nombre de logements : 1
Population estimée : 2:2

Cartes de dépassement
des valeurs limites (type C)

Lden ≥ 68 dB(A)
 Ln ≥ 62 dB(A)

Zone de recensement

Recensement des bâtiments PNB

- bâtiment exposé, répondant aux critères d'antériorité
- bâtiment exposé ne répondant pas aux critères d'antériorité
- bâtiment exposé non concerné (garage, hangar, commerce,...)
- bâtiment exposé traité

Ecran anti-bruit

existant

Hors Rennes Métropole

Plan de Prévention du Bruit dans l'Environnement (PPBE) de l'État en Ile-et-Vilaine - 3ème échéance



Voies routières nationales dont le trafic est supérieur à 3 millions de véhicules par an (8 200 véhicules/jour)

Recensement des bâtiments Points Noirs du Bruit (PNB) - hors Rennes Métropole

Réseau national : RN 137 (2/2) (PR 43 + 400 au PR 26 + 650)

Communes : Laillé

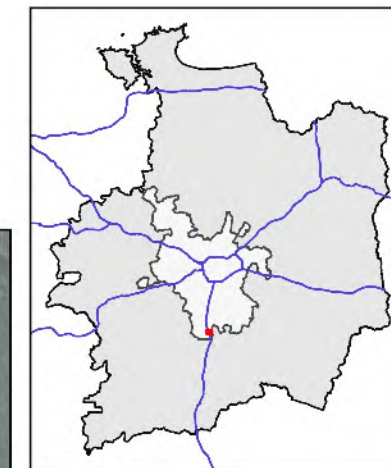
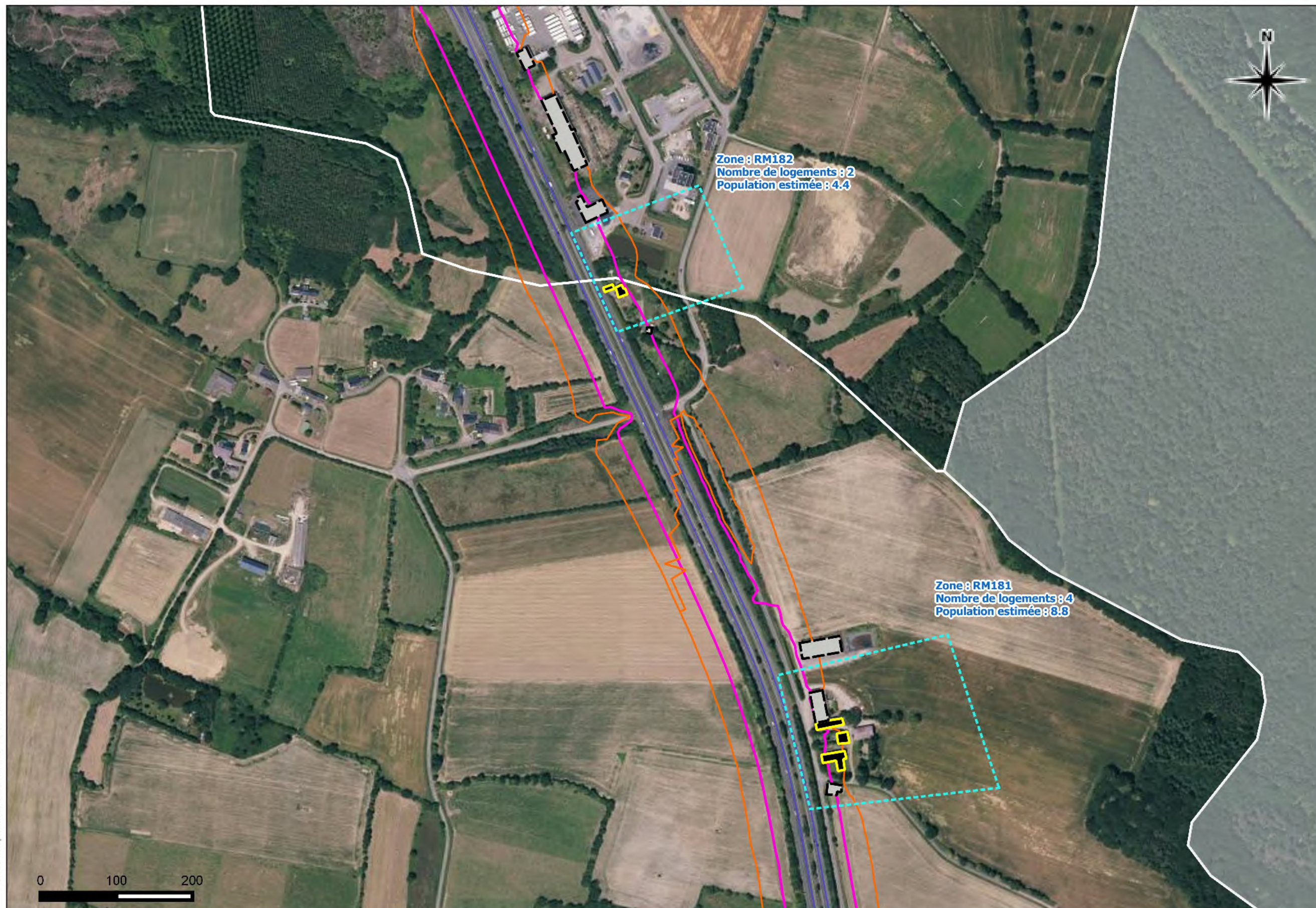


Planche
n° RN137 - e



Cartes de dépassement
des valeurs limites (type C)

- Lden ≥ 68 dB(A)
- Ln ≥ 62 dB(A)

Zone de recensement

Recensement des bâtiments PNB

- bâtiment exposé, répondant aux critères d'antériorité
- bâtiment exposé ne répondant pas aux critères d'antériorité
- bâtiment exposé non concerné (garage, hangar, commerce,...)
- bâtiment exposé traité

Ecran anti-bruit

- existant

Hors Rennes Métropole